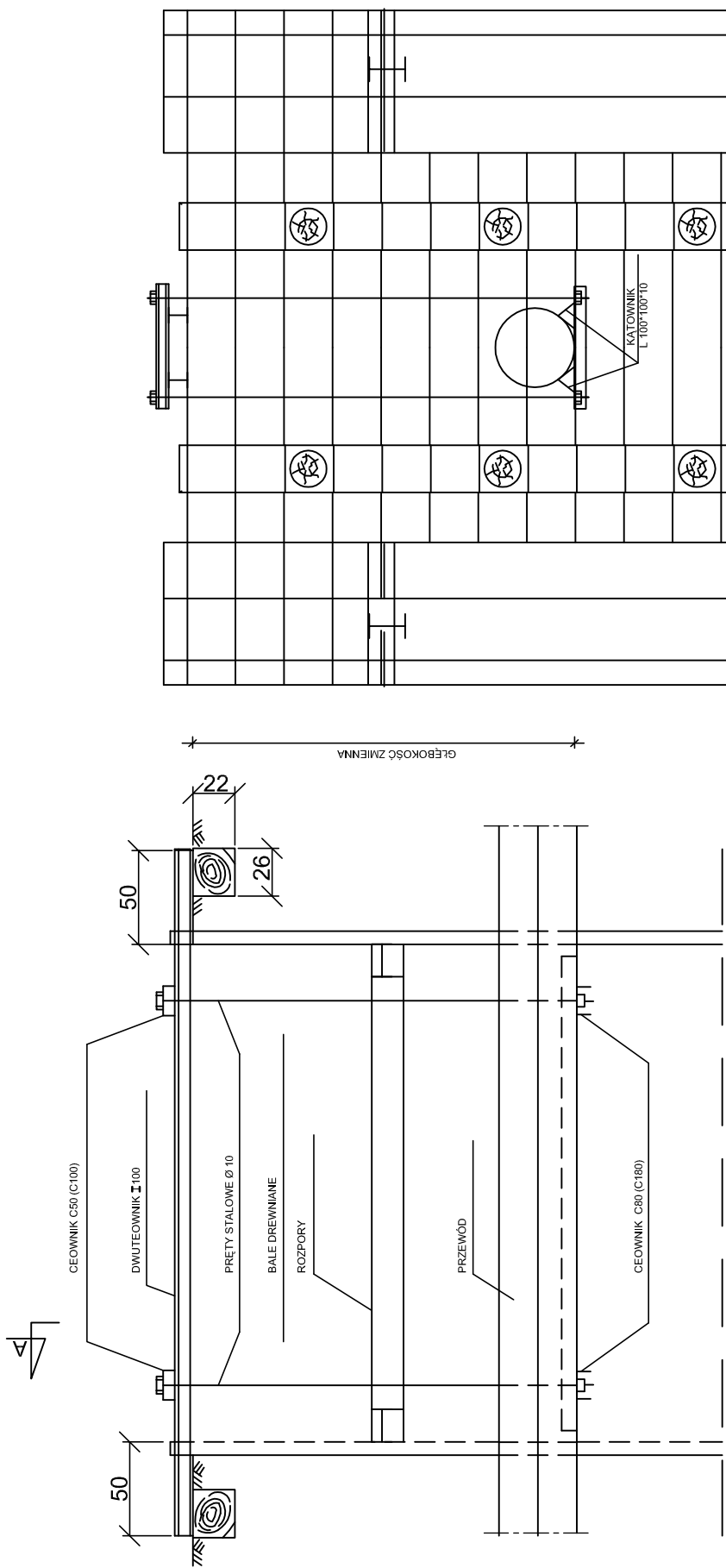


# ZABEZPIECZENIE PRZEWODÓW GAZOWYCH, WODOCIĄGOWYCH, KANALIZACYJNYCH

## PRZEKRÓJ POPRZECZNY

## PRZEKRÓJ A-A



UWAGI: WIELKOŚCI W NAWIASIE DOTYCZA PRZEWODÓW O ŚREDNICY POWYŻEJ 600mm

		Pracownia Projektowa <b>KOMI Sp. z o.o.</b> 15 - 274 Białystok, ul. Waszyngtona 24 m.197 email: biuro@komi.net.pl biuro@komi.net.pl tel./fax 85 74 20 117, tel. 85 811 09 09
SKALA:	NAZWA RYSUNKU:	NR RYSUNKU:
-	ZABEZPIECZENIE PRZEWODÓW GAZOWYCH, WODOCIĄGOWYCH, KANALIZACYJNYCH	F
OBIEKT:	UL. LECHA WE WSI RYBIE	DATA: -
STADIUM:	PROJEKT WYKONAWCZY	
BRANŻA:	PROJEKTANT:	POZOSTA:
SANITARNIA	Marek Baranowski ul. 100/76, 84-200/76 84-373/30 w spec. instal.- inżynierskiej w zakresie sieci i instal. sanitarnych mgr inż. Marta Walczyńska PDL/0142/POOS/13 w spec. instal. inżynierskiej w zakresie sieci i instal. sanitarnych mgr inż. Roman Antygiuk	-
Wykonawca:	Roman Antygiuk	